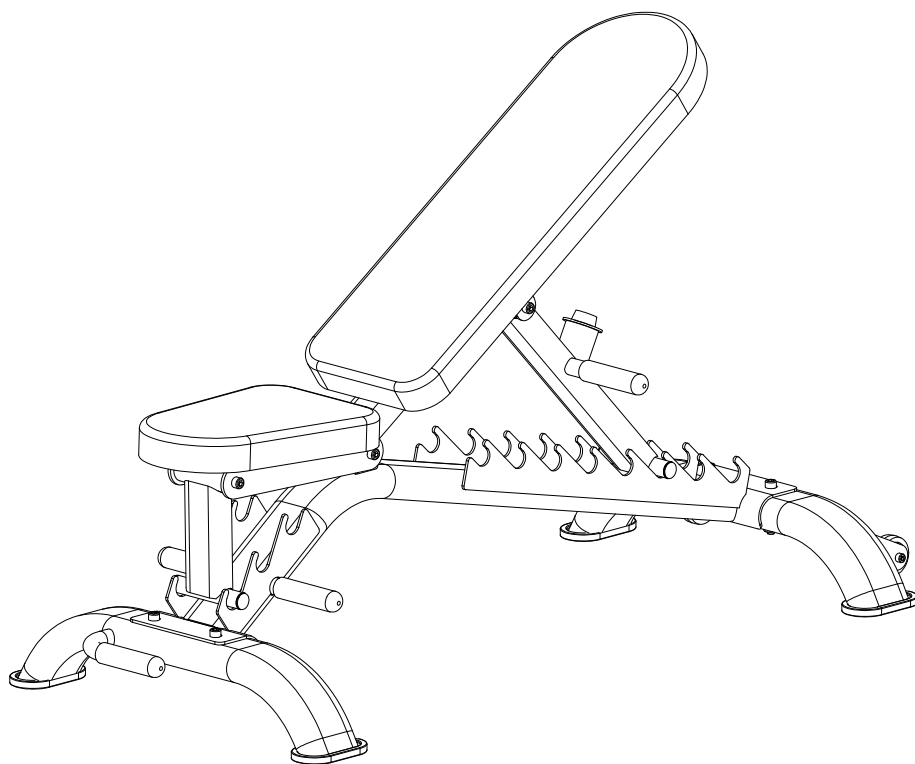




## Скамья профессиональная зубчатая VictoryFit VF-A5009

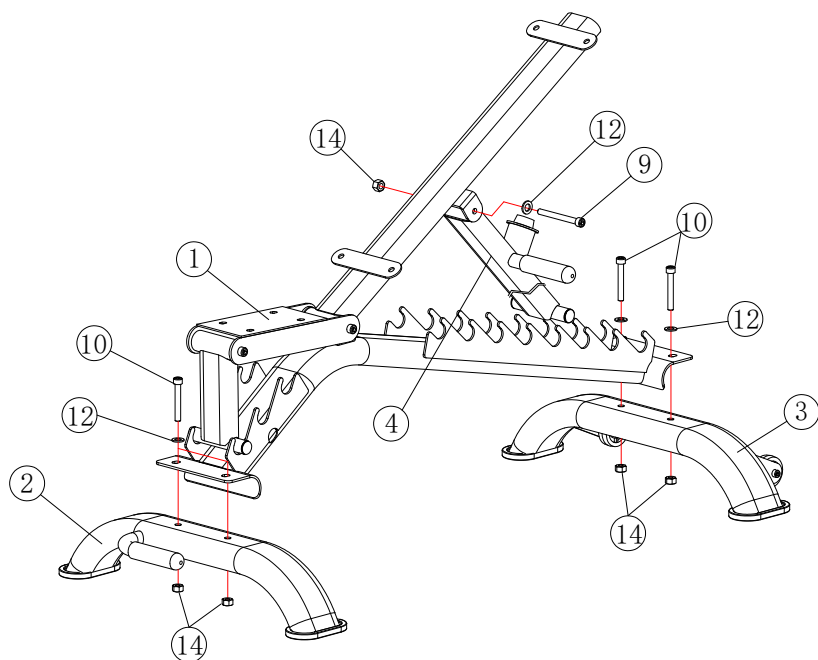


Инструкция по сборке и установке

Поставщик: ООО «Сан Планет СПб», 191167, г. Санкт-Петербург, наб. реки Монастырки, дом 5, Литер В, пом/ком 3-Н/4. Последнюю версию Руководства пользователя Вы можете найти на сайте поставщика ООО «Сан Планет СПб» [www.victoryfit.ru](http://www.victoryfit.ru) Любое улучшение функционала и технических характеристик продукта производится без дополнительного уведомления пользователя

### Шаг первый:

1. Как показано на рисунке, соедините переднюю и заднюю напольные сварные опоры (детали 2, 3) с основной рамой (деталь 1) с помощью болта M10×70 (10), шайбы (12) и гайки (14).
2. Как показано на рисунке, установите регулируемую опорную сварную конструкцию (деталь 4) на собранную основную раму (деталь 1) в указанном месте, используя болт 10×120 (9), шайбу (12) и гайку (14).



### Шаг второй:

1. Как показано на рисунке, с помощью болта M8×20 (11) и шайбы (13) установите подушку сиденья (деталь 6) и подушку спинки (деталь 7) в указанных местах на собранной основной раме (деталь 1).
2. Вставьте круглую трубу (деталь 5), установите крышку ручки (деталь 8) и затяните все болты.

